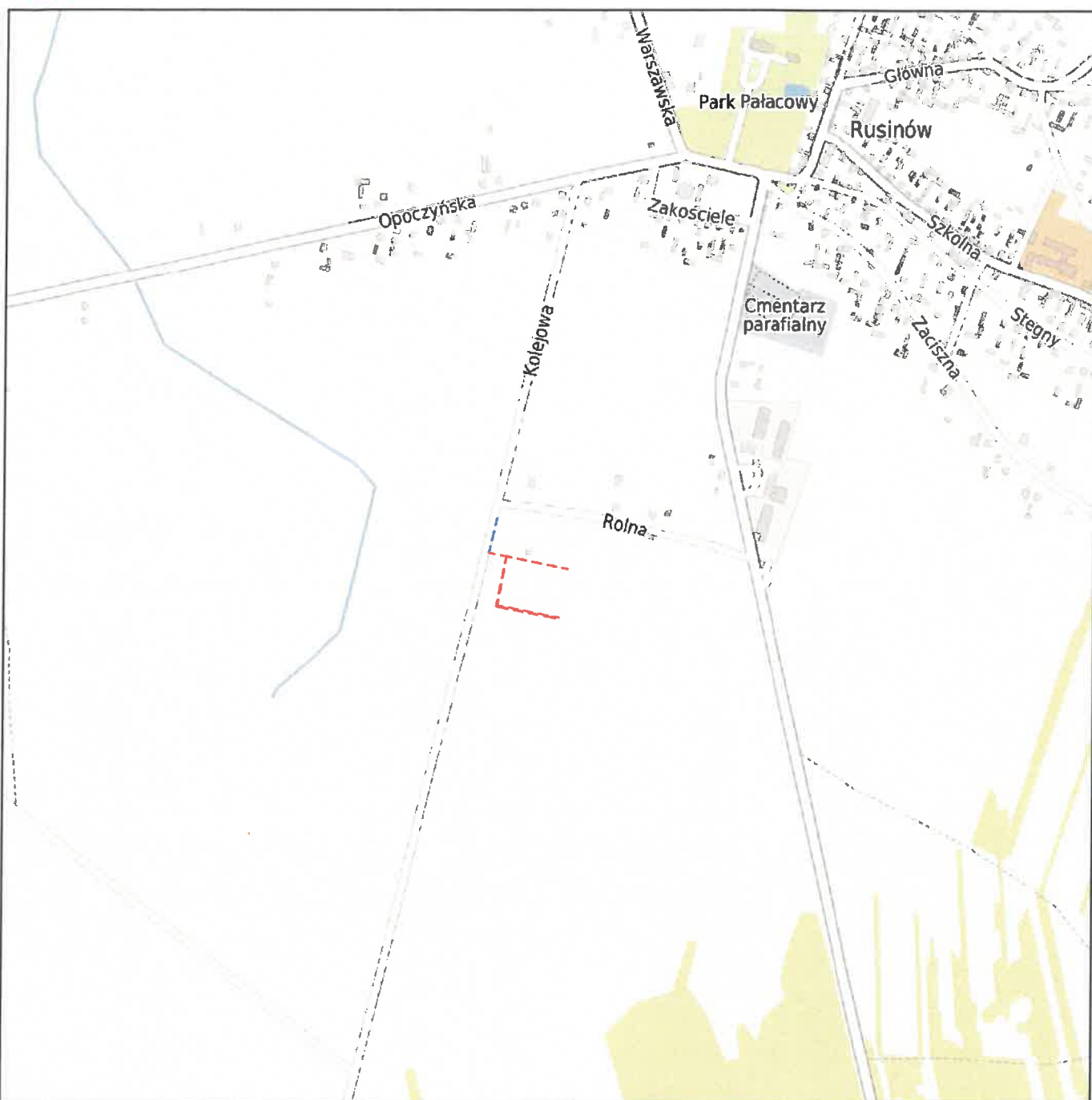




Rusinów - System Informacji Przestrzennej

skala 1 : 10000



LEGENDA:

- Proj. sieć kablowa - PGE Dystrybucja S.A.
- Proj. sieć kablowa typu YAKXs 4x16mm²
- Proj. sieć kablowa typu YAKXs 4x25mm²
- Proj. sieć kablowa typu YKY 5x10mm²

NAZWA ZADANIA

Budowa oświetlenia na boisku gminnym w Rusinowie

JEDNOSTKA PROJEKTOWA

PELDOM Sp. z o. o.
Gościeńczone 22A
05-600 Grójec

INWESTOR

Stowarzyszenie
"Razem w Przyszłość"
ul. Żeromskiego 4
26-411 Rusinów

BRANŻA:

Elektroenergetyczna

FAZA PROJEKTU

Projekt budowlany

PROJEKTOWAŁ

mgr inż. ANDRZEJ SUCHARZEWSKI

NUMER UPRAWNIEN

GP-III-7342/82/92

SPRAWDZIŁ

mgr inż. DARIUSZ JOPEK

NUMER UPRAWNIEN

MAZ/0310/POOE/04

ASISTENT PROJEKTANTA

mgr inż. PIOTR KIERSZNIIEWSKI

TYTUŁ RYSUNKU

Orientacja

DATA

02.2025

SKALA

1:500

ARKUSZ

1/1

NUMER RYSUNKU

BE.01.